

INFORME DE ACOMPANHAMENTO DE MERCADO

Semana 52 de 2011
(23 a 29 de dezembro)

Superintendência de Acompanhamento de Mercado

Coordenação de Cinema e Vídeo – CCV

Os dados foram extraídos do Sistema de Acompanhamento da Distribuição em Salas de Exibição.

Consolidação realizada em 05/01/2012.

As análises foram feitas com base nas informações fornecidas pelas empresas distribuidoras registradas na Agência Nacional do Cinema.

Tabela 1 – Semana 52

Indicador	2011 – 16 a 22 de dezembro				
	Total	Brasileiros		Estrangeiros	
		Quantidade	%	Quantidade	%
Público	2.806.882	17.767	0,6%	2.789.115	99,4%
Renda (R\$)	26.241.544,34	137.149,58	0,5%	26.104.394,76	99,5%
PMI (R\$)	9,35	7,72	-	9,36	-
Títulos exibidos	98	33	33,7%	65	66,3%
Salas/Título (média)	41	8	-	57	-

Tabela 2 – Comparativos

Indicador	2011 - Semana 51 – 16 a 22 de dezembro				
	Total	Brasileiros		Estrangeiros	
		Quantidade	%	Quantidade	%
Público	2.471.908	31.554	1,3%	2.440.354	98,7%
Renda (R\$)	24.678.878,98	268.992,54	1,1%	24.409.886,44	98,9%
PMI (R\$)	9,98	8,52	-	10,00	-
Títulos exibidos	125	45	36,0%	80	64,0%
Salas/Título (média)	36	8	-	51	-

Variação Semana 52 / Semana 51		
Total	Brasileiros	Estrangeiros
13,6%	-43,7%	14,3%
6,3%	-49,0%	6,9%
-6,4%	-9,4%	-6,4%
-21,6%	-26,7%	-18,8%
14,2%	2,7%	11,7%

Indicador	2010 - Semana 52 – 24 a 30 de dezembro				
	Total	Brasileiros		Estrangeiros	
		Quantidade	%	Quantidade	%
Público	2.383.866	669.738	28,1%	1.714.128	71,9%
Renda (R\$)	21.760.666,25	5.521.437,97	25,4%	16.239.228,28	74,6%
PMI (R\$)	9,13	8,24	-	9,47	-
Títulos exibidos	87	17	19,5%	70	80,5%
Salas/Título (média)	39	50	-	36	-

Variação 2011 / 2010		
Total	Brasileiros	Estrangeiros
17,7%	-97,3%	62,7%
20,6%	-97,5%	60,7%
2,4%	-6,4%	-1,2%
12,6%	94,1%	-7,1%
5,5%	-83,4%	59,7%

A semana 52 foi a mais fraca do ano para os filmes brasileiros. Sem estreias e com apenas um filme no Top 20 de público da semana, **O Palhaço (Imagem/Wmix)**, o público foi 97% menor que o da mesma semana de 2010. Isso se deve principalmente ao fato de que a semana 52 de 2010 contou com a pré-estreia do campeão de público de 2011 **De pernas pro ar, (Downtown)**, que sozinho teve quase 500 mil espectadores naquele período.

No acumulado do ano, o saldo é positivo para os filmes estrangeiros, quando se compara com o ano anterior, com aumento de 12,7% em público e 11,7% de renda. Entretanto houve queda quando se consideram apenas os filmes brasileiros, de 30% de público e 27% de renda.

A distribuidora em destaque da semana foi a **Paramount/Universal** que ocupou os dois primeiros lugares no ranking e foi responsável por 59% do público total do período.

Tabela 3 - Acumulado do Ano – 2011 / 2010

2011 - Semana 01 a 52 (de 31/12/2010 a 29/12/2011)					
Indicador	Público	Renda (R\$)	Participação de público	Participação de renda	P.M.I.
Brasileiros	17.859.441	163.182.462,18	12,7%	11,6%	R\$ 9,14
Estrangeiros	123.019.331	1.244.321.661,02	87,3%	88,4%	R\$ 10,11
Total	140.878.772	1.407.504.123,20	100,0%	100,0%	R\$ 9,99

2010 - Semana 01 a 52 (de 01/01/2010 a 30/12/2010)					
Indicador	Público	Renda (R\$)	Participação de público	Participação de renda	P.M.I.
Brasileiros	25.687.247	225.957.181,29	19,1%	17,9%	R\$ 8,80
Estrangeiros	109.149.353	1.034.415.762,12	80,9%	82,1%	R\$ 9,48
Total	134.836.600	1.260.372.943,41	100,0%	100,0%	R\$ 9,35

Variação 2011 / 2010			
Indicador	Público	Renda	P.M.I.
Brasileiros	-30,5%	-27,8%	3,9%
Estrangeiros	12,7%	20,3%	6,7%
Total	4,5%	11,7%	6,9%

Gráfico 1 – Comparativo de Público por Semana

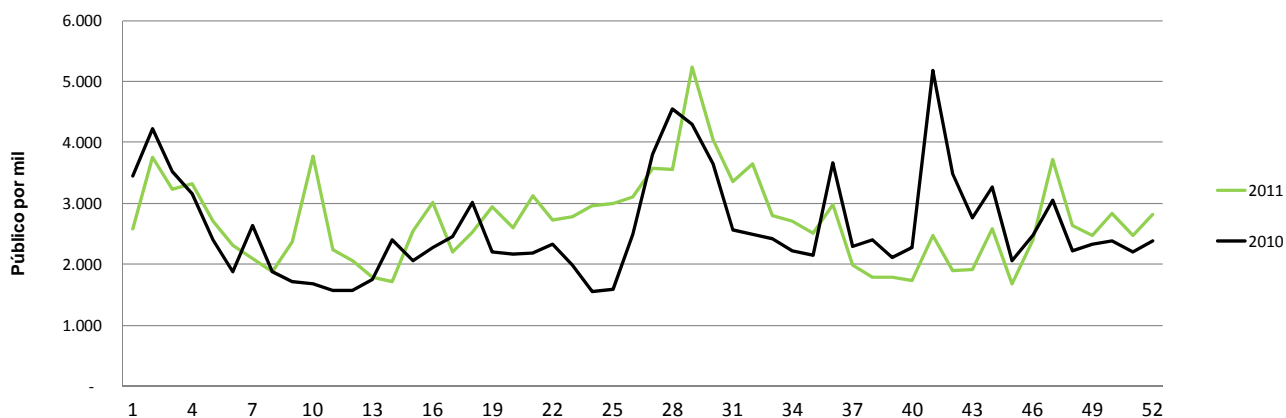


Tabela 4 – 20 Maiores Bilheterias da Semana (nº de ingressos)

#	Título (posição na semana anterior / nº semanas consecutivas no Top 20)	Distribuidora	Semanas	País	Cópias*	Salas	Público	Público/ Sala	Renda (R\$)	PMI (R\$)	Público acumulado	Variação % público (semana anterior)
1	Missão: impossível - protocolo fantasma (4/2)	Paramount/Universal	2	EUA	521	645	806.730	1.250	7.543.843,00	9,35	1.018.174	281,5%
2	Gato de botas (1/4)	Paramount/Universal	3	EUA	369	668	732.058	1.095	7.306.060,00	9,98	3.258.147	-29,8%
3	A saga crepúsculo: amanhecer - parte 1 (2/6)	Paris (SM)	6	EUA	404	404	248.050	613	2.025.417,84	8,17	6.851.974	-43,0%
4	Alvin e os esquilos 3 (-/1)	Fox	Pré-estreia	EUA	346	346	229.544	663	1.728.136,09	7,53	229.544	-
5	Compramos um zoológico (-/2)	Fox	Estreia	EUA	227	227	216.959	955	1.851.921,04	8,54	226.985	-
6	Imortais (-/1)	Imagem (Wmix)	Pré-estreia	EUA	357	357	141.290	395	1.773.430,00	12,55	141.290	-
7	Roubo nas alturas (3/2)	Paramount/Universal	2	EUA	208	208	112.819	542	1.033.238,00	9,16	374.358	-56,9%
8	Tudo pelo poder (-/2)	Califórnia (Antonio Fernandes)	Estreia	EUA	85	94	66.948	712	754.019,98	11,26	85.918	-
9	A fera (-/1)	Imagem (Wmix)	Estreia	EUA	64	64	60.960	952	515.457,00	8,46	61.169	-
10	Noite de ano novo (5/3)	Warner	3	EUA	119	119	45.325	380	415.069,00	9,16	382.659	-64,4%
11	Operação presente (6/4)	Sony (Columbia)	4	EUA	132	132	26.584	201	269.393,25	10,13	478.083	-62,8%
12	Os muppets (7/4)	Disney	4	EUA	151	152	21.687	142	157.982,00	7,28	470.135	-68,6%
13	A pele que habito (9/9)	Paris (SM)	8	Espanha	31	31	12.060	389	107.824,70	8,94	405.236	-37,3%
14	Os especialistas (8/4)	Imagem (Wmix)	4	EUA	44	44	10.221	232	85.244,30	8,34	363.462	-80,5%
15	O palhaço (12/9)	Imagem (Wmix)	9	Brasil	135	138	9.582	69	76.808,00	8,02	1.382.207	-33,5%
16	Românticos anônimos (-/1)	Imovision (Tag Cultural/ Reserva Nacional)	Estreia	França	10	10	8.431	843	89.344,30	10,60	8.586	-
17	O garoto da bicicleta (15/6)	Imovision (Tag Cultural/ Reserva Nacional)	6	Bélgica	3	11	7.075	643	69.295,22	9,79	71.595	-11,7%
18	Happy feet 2 (11/5)	Warner	5	Austrália	41	43	5.685	132	35.532,00	6,25	730.594	-69,6%
19	Um conto chinês (22/1)	Paris (SM)	17	Argentina	10	10	4.860	486	45.698,52	9,40	224.828	-1,3%
20	O último dançarino de Mao (21/3)	Califórnia (Antonio Fernandes)	3	Austrália	1	9	3.964	440	41.639,91	10,50	15.680	-28,7%

Obs. *O SADIS considera apenas o número de cópias em película. A diferença entre nº de cópias e nº de salas corresponde às exibições em formato digital / 3D.

Tabela 5 – Outras Estreias da Semana

Título	Distribuidora	País	Cópias*	Salas	Público	Público/ Sala	Renda (R\$)	PMI (R\$)
Faça-me feliz	Filmes do Estação	França	2	2	1.534	767	16.246,00	10,59

Obs. *O SADIS considera apenas o número de cópias em película. A diferença entre nº de cópias e nº de salas corresponde às exibições em formato digital / 3D.

Tabela 6 – Pré-estreias

Título	Distribuidora	País	Cópias*	Salas	Público	Público/ Sala	Renda (R\$)	PMI (R\$)
Alvin e os esquilos 3	Fox	EUA	346	346	229.544	663	1.728.136,09	7,53
Imortais	Imagem (Wmix)	EUA	357	357	141.290	396	1.773.430,00	12,55
Tomboy	Pandora (Providence)	França	1	1	5	5	85,00	17,00

Tabela 6 – Participação dos Filmes com Maior Público na Semana

#	Título	Distribuidora	Público	Participação no público da semana	Participação acumulada
1	Missão: impossível - protocolo fantasma	Paramount/Universal	806.730	28,7%	28,7%
2	Gato de botas	Paramount/Universal	732.058	26,1%	54,8%
3	A saga crepúsculo: amanhecer - parte 1	Paris (SM)	248.050	8,8%	63,7%
4	Alvin e os esquilos 3	Fox	229.544	8,2%	71,8%
5	Compramos um zoológico	Fox	216.959	7,7%	79,6%

Tabela 7 - Filmes Brasileiros Exibidos na Semana

#	Título	Gênero	Distribuidora	Lançamento	Semanas	Cópias	Salas	Público	Renda (R\$)
1	O palhaço	Ficção	Imagem (Wmix)	28/10/2011	9	135	138	9.582	76.808,00
2	As canções	Documentário	Espaço Filmes (Spectateur)	09/12/2011	3	0	9	2.662	26.254,78
3	Desaparecidos	Ficção	Schürmann	09/12/2011	3	0	4	549	4.681,00
4	Brasil animado 3D	Animação	Imagem (Wmix)	21/01/2011	49	11	11	441	1.638,84
5	O filme dos espíritos	Ficção	Paris (SM)	07/10/2011	12	8	8	440	1.614,88
6	Assalto ao Banco Central	Ficção	Fox	22/07/2011	23	6	6	420	1.366,00
7	Palavra cantada 3D	Outros	Cinemark Brasil	01/10/2011	13	0	22	346	2.875,00
8	Meu país	Ficção	Imovision (Tag Cultural/Reserva Nacional)	07/10/2011	12	3	6	311	2.856,52
9	Onde está a felicidade?	Ficção	Fox	19/08/2011	19	5	5	308	967
10	Amanhã nunca mais	Ficção	Fox	11/11/2011	7	6	6	293	2.639,45
11	Cilada.com	Ficção	Downtown (Freespirit)	08/07/2011	25	6	6	243	904,32
12	Reidy – A construção da utopia	Documentário	Espaço Filmes (Spectateur)	11/11/2011	7	2	3	222	2.414,50
13	O homem do futuro	Ficção	Paramount/Universal	02/09/2011	17	3	3	220	1.438,00
14	Dawson Ilsa 10	Ficção	Imagem (Wmix)	25/11/2011	5	6	6	177	1.147,75
15	Família vende tudo	Ficção	Playarte	30/09/2011	13	6	6	172	782,44
16	Bruna Surfistinha	Ficção	Imagem (Wmix)	25/02/2011	44	6	6	170	618,17
17	Não se preocupe, nada vai dar certo	Ficção	Imagem (Wmix)	05/08/2011	21	1	1	140	443
18	Rock Brasília - era de ouro	Documentário	Downtown (Freespirit)	21/10/2011	10	5	5	139	710,06
19	Uma professora muito maluquinha	Ficção	Downtown (Freespirit)	07/10/2011	12	2	2	135	1.200,50
20	Trabalhar cansa	Ficção	Polifilmes	30/09/2011	13	1	1	134	392,84
21	Os 3	Ficção	Warner	11/11/2011	7	3	3	134	933

#	Título	Gênero	Distribuidora	Lançamento	Semanas	Cópias	Salas	Público	Renda (R\$)
22	Simples mortais	Ficção	Polifilmes	25/11/2011	5	3	3	102	1.080,00
23	Jardim das folhas sagradas	Ficção	Polifilmes	04/11/2011	8	4	4	81	787,5
24	Prova de artista	Documentário	Formosa filmes	25/11/2011	5	0	1	77	761
25	A alegria	Ficção	Espaço Filmes (Spectateur)	19/08/2011	19	2	2	52	384,5
26	Além da estrada	Ficção	Vitrine Filmes	09/09/2011	16	1	1	47	321
27	Riscado	Ficção	Filmes do Estação	09/09/2011	16	0	1	39	249,4
28	E aí Hendrix?	Documentário	Polifilmes	16/12/2011	2	1	1	37	348
29	180º	Ficção	Pandora (Providence)	16/09/2011	15	1	1	34	170
30	Um assalto de fé	Ficção	Ab Filmes	02/12/2011	4	1	1	26	87,75
31	O céu sobre os ombros	Ficção	Vitrine Filmes	18/11/2011	6	1	1	23	192,5
32	Embargo	Ficção	Raiz Filmes	28/10/2011	9	1	1	10	77
33	Todo mundo tem problemas sexuais	Ficção	Filmes do Estação	13/05/2011	33	1	1	1	4,88
Total						231	275	17.767	137.149,58

Tabela 8 - Desempenho das Distribuidoras na Semana

Distribuidora	Títulos	% de títulos	Cópias	% de cópias	Salas	% de salas	Público	% de público	Renda bruta (R\$)	% de renda bruta
Paramount/Universal	7	7,1%	1.113	32,0%	1.536	38,5%	1.656.105	59,0%	15.925.413,00	60,7%
Fox	6	6,1%	595	17,1%	595	14,9%	448.552	16,0%	3.593.781,58	13,7%
Paris (SM)	7	7,1%	462	13,3%	462	11,6%	268.939	9,6%	2.218.331,87	8,5%
Imagem (Wmix)	12	12,2%	649	18,7%	652	16,4%	226.832	8,1%	2.485.578,33	9,5%
Califórnia (Antonio Fernandes)	4	4,1%	94	2,7%	111	2,8%	71.488	2,5%	800.388,39	3,1%
Warner	5	5,1%	166	4,8%	168	4,2%	51.799	1,8%	457.221,00	1,7%
Sony (Columbia)	5	5,1%	142	4,1%	142	3,6%	28.379	1,0%	287.088,25	1,1%
Disney	2	2,0%	160	4,6%	161	4,0%	23.081	0,8%	166.375,00	0,6%
Imovision (Tag Cultural/Reserva Nacional)	14	14,3%	31	0,9%	51	1,3%	21.210	0,8%	215.351,81	0,8%
Espaço Filmes (Spectateur)	3	3,1%	4	0,1%	14	0,4%	2.936	0,1%	29.053,78	0,1%
Filmes do Estação	3	3,1%	3	0,1%	4	0,1%	1.574	0,1%	16.500,28	0,1%
Vinny filmes	4	4,1%	8	0,2%	11	0,3%	1.386	0,0%	10.136,00	0,0%
Lume	2	2,0%	1	0,0%	5	0,1%	910	0,0%	8.475,00	0,0%
Serendip	3	3,1%	7	0,2%	7	0,2%	854	0,0%	6.563,50	0,0%
Schürmann	1	1,0%	0	0,0%	4	0,1%	549	0,0%	4.681,00	0,0%
Downtown (Freespirit)	3	3,1%	13	0,4%	13	0,3%	517	0,0%	2.814,88	0,0%
Ab Filmes	2	2,0%	3	0,1%	3	0,1%	491	0,0%	4.138,25	0,0%
Polifilmes	4	4,1%	9	0,3%	9	0,2%	354	0,0%	2.608,34	0,0%
Cinemark Brasil	1	1,0%	0	0,0%	22	0,6%	346	0,0%	2.875,00	0,0%
Playarte	2	2,0%	9	0,3%	9	0,2%	279	0,0%	1.876,58	0,0%
Esfera produções	2	2,0%	2	0,1%	2	0,1%	105	0,0%	686,00	0,0%
Formosa filmes	1	1,0%	0	0,0%	1	0,0%	77	0,0%	761,00	0,0%
Vitrine Filmes	2	2,0%	2	0,1%	2	0,1%	70	0,0%	513,50	0,0%
Pandora (Providence)	2	2,0%	1	0,0%	2	0,1%	39	0,0%	255,00	0,0%
Raiz Filmes	1	1,0%	1	0,0%	1	0,0%	10	0,0%	77,00	0,0%
Total	98	100,0%	3.475	100,0%	3.987	100,0%	2.806.882	100,0%	26.241.544,34	100,0%

Obs.: O total de salas não indica o número total de salas de exibição, pois uma sala pode ser ocupada por mais de um título simultaneamente.

Tabela 9 - Desempenho das Distribuidoras na Semana – Filmes Brasileiros

Distribuidora	Títulos	% de títulos	Cópias	% de cópias	Salas (*)	% de salas	Público	% de público	Renda Bruta (R\$)	% de renda bruta
Imagem (Wmix)	5	15,2%	159	68,8%	162	58,9%	10.510	59,2%	80.655,76	58,8%
Espaço Filmes (Spectateur)	3	9,1%	4	1,7%	14	5,1%	2.936	16,5%	29.053,78	21,2%
Fox	3	9,1%	17	7,4%	17	6,2%	1.021	5,7%	4.972,45	3,6%
Schürmann	1	3,0%	0	0,0%	4	1,5%	549	3,1%	4.681,00	3,4%
Downtown (Freespirit)	3	9,1%	13	5,6%	13	4,7%	517	2,9%	2.814,88	2,1%
Paris (SM)	1	3,0%	8	3,5%	8	2,9%	440	2,5%	1.614,88	1,2%
Polifilmes	4	12,1%	9	3,9%	9	3,3%	354	2,0%	2.608,34	1,9%
Cinemark Brasil	1	3,0%	0	0,0%	22	8,0%	346	1,9%	2.875,00	2,1%
Imovision (Tag Cultural/Reserva Nacional)	1	3,0%	3	1,3%	6	2,2%	311	1,8%	2.856,52	2,1%
Paramount/Universal	1	3,0%	3	1,3%	3	1,1%	220	1,2%	1.438,00	1,0%
Playarte	1	3,0%	6	2,6%	6	2,2%	172	1,0%	782,44	0,6%
Warner	1	3,0%	3	1,3%	3	1,1%	134	0,8%	933,00	0,7%
Formosa filmes	1	3,0%	0	0,0%	1	0,4%	77	0,4%	761,00	0,6%
Vitrine Filmes	2	6,1%	2	0,9%	2	0,7%	70	0,4%	513,50	0,4%
Filmes do Estação	2	6,1%	1	0,4%	2	0,7%	40	0,2%	254,28	0,2%
Pandora (Providence)	1	3,0%	1	0,4%	1	0,4%	34	0,2%	170,00	0,1%
Ab Filmes	1	3,0%	1	0,4%	1	0,4%	26	0,1%	87,75	0,1%
Raiz Filmes	1	3,0%	1	0,4%	1	0,4%	10	0,1%	77,00	0,1%
Total	33	100,0%	231	100,0%	275	100,0%	17.767	100,0%	137.149,58	100,0%

(*) O total de salas na tabela é superior ao número real de salas de exibição, pois uma sala pode ser ocupada por mais de um título simultaneamente.

Tabela 10 – Desempenho das distribuidoras *Majors* e Independentes na Semana

Distribuidora (tipo)	Títulos	% de títulos	Cópias	% de cópias	Salas (*)	% de salas	Público	% de público	Renda Bruta (R\$)	% de renda bruta
Total (Todos os filmes)	98	100,0%	3.475	100,0%	3.987	100,0%	2.806.882	100,0%	26.241.544,34	100,0%
Majors	25	25,5%	2.176	62,6%	2.602	65,3%	2.207.916	78,7%	20.429.878,83	77,9%
Independentes / Distribuição Própria	73	74,5%	1.299	37,4%	1.385	34,7%	598.966	21,3%	5.811.665,51	22,1%
Total (Títulos nacionais)	33	100,0%	231	100,0%	275	100,0%	17.767	100,0%	137.149,58	100,0%
Majors	5	15,2%	23	10,0%	23	8,4%	1.375	7,7%	7.343,45	5,4%
Independentes	26	78,8%	205	88,7%	245	89,1%	15.741	88,6%	124.045,13	90,4%
Distribuição Própria	2	6,1%	3	1,3%	7	2,5%	651	3,7%	5.761,00	4,2%
Total (Títulos estrangeiros)	65	100,0%	3.244	100,0%	3.712	100,0%	2.789.115	100,0%	26.104.394,76	100,0%
Majors	20	30,8%	2.153	66,4%	2.579	69,5%	2.206.541	79,1%	20.422.535,38	78,2%
Independentes	45	69,2%	1.091	33,6%	1.133	30,5%	582.574	20,9%	5.681.859,38	21,8%

(*) O total de salas na tabela é superior ao número real de salas de exibição, pois uma sala pode ser ocupada por mais de um título simultaneamente.